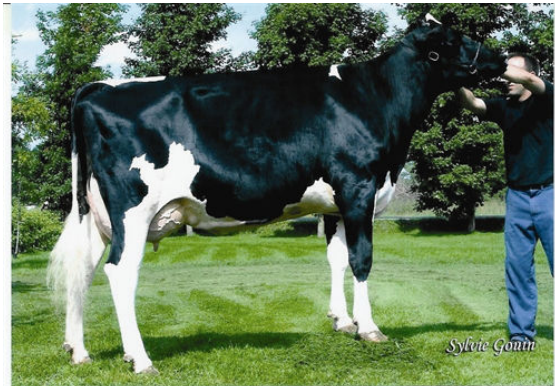




DE-SU JEROD 1223
 BEAUCOISE BOLTON PRINCESS VG-85-2YR-CAN 12*
 SANDY-VALLEY BOLTON
 BEAUCOISE ROLEX PALMIRA VG-86-2YR-CAN 4*
 LATUCH ROLEX
 BEAUCOISE INQUIRER CITATION VG-87-2YR-CAN 12*



BEAUCOISE BOLTON PRINCESS
 DAM



BEAUCOISE INQUIRER CITATION
 THIRD DAM

GTPI 2024

TD TR TL TY TV HH1F HH2F HH3F HH4F HH5F HH6F HCDF HMWF

Num.Reg #: HOCANM108047171 aAa: 432156 DMS: 345
 Nacimiento: 07/30/2013 Kappa Caseina: BB Beta Caseina:

PRODUCCION		58 Rebaños	119 Hijas	94% Rep.	CDCB-G / 12-24
Leche lbs	Grasa lbs	Grasa %	Proteína lbs	Proteína %	
591	0	-0.09	9	-0.04	
NM\$ 71	CM\$ 69	FM\$ 108	GM\$ 56	DWP\$	
Eficiencia de Conversión	IR	Comida Ahorrada	Eficiencia Metano		
21	-40	43			

Media de Producción Leche **26,523 lbs** Grasa **965 lbs** Proteína **829 lbs**

SALUD Y REPRODUCCIÓN Immunity **94**

Vida Productiva	0.2	Inmunidad crías	98
Células Somáticas	2.89	Tasa Preñez Vacas	-1.5
Fertilidad de las Hijas	-0.5	Tasa Preñez Novillas	0.9
Durabilidad	0.0	Facilidad de Parto	2.7% 88% Rep.
Durabilidad Novillas	0.7	Facilidad de Parto de las Hijas	3.1% 79% Rep.
Índice de Fertilidad	-0.3	Crías del Toro que Nacen Muertas	5.7%
		Crías de las Hijas que Nacen Muertas	8.6%

TIPO 8 Rebaños 13 Hijas 84% Rep. HAUSA-G / 12-24

PTAT	0.05	Estruct. y Capacidad	-0.02
Compuesto Ubres	0.74	Estruct. Lechera	-1.00
Compuesto Patas	-0.48		

